



Kitakyushu Foreign Trade Association



GLOBAL VIEW

北九州貿易情報
「グローバル・ビュー」別冊

INDEX

株式会社ジェネック	1
三井倉庫九州株式会社	3
門菱港運株式会社	5
日本通運株式会社	7
山九株式会社	9
門司港運株式会社	11

株式会社ジェネック

▶ 株式会社ジェネックは1949(昭和24)年に創業し、今年で創立72年の総合物流企業です

1949(昭和24)年、『北九州運輸株式会社』として関門港中心の港湾運送事業を開始し、1963年(昭和38)年に同港においての一般港湾運送事業の免許取得に至りました。その後1965(昭和40)年には佐伯港、1989(平成元)年には博多港での同事業免許の取得と、北部九州地区での事業範囲の拡大を図り、2002(平成14)年に『株式会社ジェネック』と社名を変更、今日に至ります。

当社の事業は港湾廻りを中心とした、以下の3本柱で構成されております。

1. 物流事業(陸上輸送・海上輸送・航空輸送・特殊貨物輸送・倉庫・通関)
2. 港湾関連事業(港湾運送・船舶代理店)
3. 海運事業(内航海運)



▶ 『株式会社ジェネック 北九州物流営業グループ』のご紹介

当グループは当社の中核事業となる『物流事業』を担う部署で、主に関門港を発着する海上輸出入貨物の取扱を行っています。関門港(北九州市)の周辺には様々なメーカー企業様があり、そこで使用する原材料や部品の一部については海外企業からの輸入でまかなわれ、一方でメーカー企業様での完成品の一部は海外企業向けへの輸出が行われるため、これら貨物の荷主もしくは物流元請企業様から輸出入通関手続き、陸上輸送、貨物の積み替え、梱包、倉庫作業等の依頼を頂いております。貨物に応じたきめ細かくかつ迅速な物流サービスの提供を身上としており、特に大型・重量・長尺貨物の取扱においては豊富な作業実績とノウハウを元に安全かつ確実な作業を提供し、依頼者様からの高い評価を頂いております。

▶ 当グループにおける主な取扱貨物

工業都市である北九州市並びにその周辺に立地するメーカー企業様に係るものを中心に、輸入貨物は自動車関連の原材料・半完成品、非鉄金属貨(アルミや銅のインゴットやスクラップ類)、鉱物系原料貨(カオリン、アルミナ)等を、輸出貨物は半導体製造設備、プラント系貨物、中古自動車(日本同様、右ハンドルを使用する国向け)、大型車輛用タイヤ等を取り扱っております。



北九州物流営業グループ
〒801-0805 北九州市門司区太刀浦海岸22-1
TEL.093-331-2111(代表)

大型・重量・長尺貨物の取扱は 当社の特殊作業部隊『G-SWAT』にご用命下さい

(※G-SWAT = Geneq Special Work And Transportation)

関門港は、博多港と並ぶ北部九州2大港湾のひとつで、昔から様々な海上貨物の作業が行われてきました。中でも大型・重量・長尺の貨物においてはハード面(荷役機材・機器)ソフト面(人材・ノウハウ)ともに、日本でも有数の充実した港湾であると言えます。

この関門港で長年事業を行う当社・当グループでは数多くの大型・重量・長尺貨物の取扱実績があります。保有する荷役機器も充実しており、作業ノウハウには自信を持っております。お客様からの物流サービスへのニーズは、これまでの港湾エリアでの荷役作業を主としたものから、港湾エリア外から内陸、もしくは離島への輸送も含めたものへと幅広くなって参りました。当社も特殊コンテナへ積載された人工衛星の輸送(北九州空港⇒種子島)、競走用ヨットの輸送(門司⇒福岡)、無人偵察機の輸送(北九州空港⇄離島)等の特殊作業を伴う案件を確実・安全・柔軟に対応し、ご満足いただいております。

当社では顧客ニーズの変化を読み取り、今般、斯様な特殊作業の専門部隊『G-SWAT』の設立に至りました。現場作業に従事するのは作業員(ポートエンジニア)の中でも多様な免許を取得している精鋭部隊で、営業スタッフと協業のもと、あらゆる特殊な貨物に応じた最善かつ最も安全な形での物流サービスの提供を行って参ります。

物流でお困り事等がございましたら、当社・当グループまでお気軽にご相談下さい。



※特殊コンテナ(人工衛星及び関連機材)輸送案件

三井倉庫九州株式会社

川上から川下まで、国内外問わず一気通貫の 統合ソリューションを提供する「総合物流企業」

三井倉庫九州株式会社は 2001 年(平成 13 年)4 月、三井倉庫株式会社より分社し、より地域に密着した会社として発足いたしました。当社は九州に基盤を置きながら三井倉庫株式会社のグループ会社として日本国内、世界各地を網羅したネットワークのもと、「安全・安心・迅速・確実」をモットーにお客様のあらゆるニーズにお応えする物流を創造し、ご提供いたします。

三井倉庫九州は、国際輸送、港湾運送、倉庫の 3つの事業部門より構成されています。

国際輸送事業

三井倉庫グループのフルスペックの物流機能を駆使し、海上・航空輸送、輸出入通関、NVOCC など、川上から川下までお客様のニーズに合わせた最適な物流スキームを提供しています。



港湾運送事業

門司において海上と陸上の物流をつなぐコンテナターミナルを運営し、船舶の入出港手続きや船荷証券の発行などの船舶代理店業務、どのような貨物でも最適な荷役を提案できる在来船業務など、多彩なサービスを展開しています。



倉庫事業

福岡市、北九州市(門司区)に拠点を構え、定温保管、機密文書の取扱い、国内運送など、あらゆる業態や商品に最適化した物流サービスを提供しています。



物流に関するお困りごと、SCM 最適化支援に関するご質問など御座いましたら、お気軽に担当までご相談ください。

お問い合わせ先

門司地区 / 北九州支店 営業推進課(担当窓口:金子) TEL:093-331-6823
博多地区 / 営業部 営業開発課(担当窓口:一安) TEL:092-481-6633

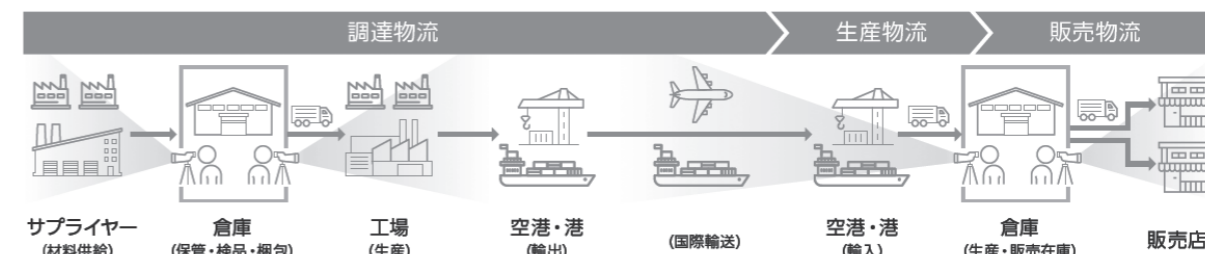
物流原単位(M6)^{*}の最小化による SCM 最適化支援

従来の高品質倉庫サービスに加え、新たなソリューション手法として、物流原単位(M6)を最小化するサービスを提供しています。具体的には、物流の担い手の視点からお客様の SCM(サプライチェーンマネジメント)上の在庫総数構成を要素分解し、リードタイム短縮でお客様の物流・生産ロットをスリム化し、在庫総数の削減ひいては財務体質の改善

支援します。

この支援により、お客様のポストコロナニーズ(需要変動対応・ロケーション変更による影響の極小化)と、CO2 や資源ロスの削減といったサステナビリティニーズに応え、お客様・当社・環境の3者に対しメリットを創出してまいります。

サプライチェーン(イメージ)



^{*}物流原単位(M6) : M3(荷量m³)×Meter(距離)×Minute(リードタイム)+Man(工数)

重量貨物から原料まで、幅広い貨物の取り扱いが可能

当社では様々な業種・製品分野の物流事業を行っており、大型の荷役機器を必要とする重量貨物や温度管理が必要な食品・原料など、それぞれの貨物特性に合わせたサービスを提供しております。門司港においてはコンテナヤードに隣接する位置に保税倉庫を設け、倉庫～港間の迅速な搬入出が可能であり、AEO 制度と組み合わせたよりスピーディーな輸出入貨物の取り扱いをお客様に評価いただいております。



AEO 制度「特定保税承認者」「認定通関業者」による 通関手続きの広域化・簡素化

当社では 2008 年に AEO 制度である特定保税承認者、2016 年に特定通関業者を独自に取得、保税蔵置場(保税倉庫)を設置し、通関手続の特例措置を受けることで輸出入貨物のリードタイム短縮を行うことが可能です。また、貨物の蔵置場所に関わらず、いずれ

の税関長に対しても輸出入申告(輸出入申告官署の自由化を利用した申告)が行えるため、門司税関管轄内の地域においてはもちろんのこと、管轄外の幅広いエリアでの通関手続きが可能です。

もん りょう こう うん
門菱港運株式会社

「安心」をいつまでも、どこまでも ～大正7年創業の100年企業～

三菱倉庫グループの一員として九州・山口に根差し、 輸出入および国内物流サービスを展開する総合物流企業です。



最適な輸送手段を企画・提案し、トラック運送・港湾運送・倉庫保管また各種行政手続き並びに船会社・航空会社との連携により、地域・品目・物量を問わず、世界のあらゆる場所でお引き受けし、あらゆるお届け先までワンストップで輸送します。

輸出入貨物 取扱業務

多様化するお客様の物流ニーズにお応えするべく、陸・海・空路を駆使した、最適な輸送手段とコストをご提案します。通関書類の作成から輸送まで国内外の運送事業者と連携し、ドア to ドアの一貫輸送サービスを提供しています。大型貨物や特殊貨物の輸出入も得意としており、化学品から工業用原料、食品、雑貨など多岐にわたる貨物に対応します。



倉庫保管業務

関門地区に4拠点を構え、常温倉庫をはじめ、定温・低温・加温および毒劇物に対応する倉庫を保有しており、あらゆる貨物特性に応じてお預かりすることが可能です。国内貨物の保管・入出庫はもちろん、北九州港および博多港発着の輸出入貨物を取扱い、国際輸送のサポート拠点となっています。

※当社は平成21年9月に特定保税承認者の承認を受けています。



港湾運送業務

北九州地区において、「コンテナターミナル業務」、「バンプール業務」、「船舶代理店業務」、「コンテナメンテナンス業務」を展開、また関門港を中心にRORO船・在来船荷役業務に対応しています。オフドックヤードでは、実入りコンテナを扱える大型荷役機器を配備しており、コンテナの長期保管を引き受けています。



博多営業所開設

博多地区に新たな営業拠点を開設しました。三菱倉庫と連携して国際物流の迅速なサービスを行っています。博多港発着の輸出入貨物がございましたらご用命ください。

福岡市博多区千代2-1-15 富士物流博多ビル4階 TEL:092-645-2440



AEO認定業者

門菱港運株式会社は、セキュリティとコンプライアンス体制が整備された、倉庫業・通関業の組織によって、安全・安心で迅速・確実な物流サービスを展開しています。

■ 特定保税承認者

当社は、2009(平成21)年9月15日、門司税関長からAEO事業者認定制度における「特定保税承認者」の承認を受け、同年10月1日付で関門地区4ヶ所の保税蔵置場を対象に「外国貨物の蔵置等に関する場所の届出書」を提出し受理されました。

同制度は、セキュリティ管理とコンプライアンス(法令遵守)体制が整備された事業者に対し、税関手続の緩和措置を適用するもので、国際物流におけるセキュリティの強化等を目的とした日本版AEO制度の一環として、平成19年10月に導入されました。(関税法第50条)

当社は、今後も保税業務をはじめとした倉庫業務並びに輸出入関連業務におけるセキュリティの確保と法令遵守の取り組みを一層強化し、お客様に安心してご利用いただける物流サービスの提供に努めてまいります。

■ 認定通関業者

当社は、2012(平成24)年9月25日、門司税関長から「認定通関業者」の認定を受けました。

同制度は、セキュリティ管理と法令遵守体制が整備された事業者に対し、税関長が認定し、通関手続の特例措置の適用を受けることが可能となり、輸出入貨物のリードタイムの短縮やコスト削減の効果等が期待される制度として、平成20年4月に導入されました。(関税法第79条)

沿革

- 1918年 樋口組創業
- 1943年 港湾運送等統制令による企業統合のため業務中断
- 1950年 菱親運輸株式会社を設立、戦前の業務を継承再開
- 1957年 通関業を開始
- 1962年 船舶代理店業を開始
- 1974年 社名を現在の「門菱港運株式会社」に変更
一般港湾運送事業を開始
(三菱倉庫株式会社から譲受)
- 1990年 自動車運送取扱業を開始
- 1992年 門司港レトロ事業に伴い
本社を現所在地に移転
- 2004年 倉庫業を開始
(三菱倉庫株式会社から譲受)
- 2009年 門司税関長より
特定保税承認者(AEO)の承認を得る
- 2012年 門司税関長より
認定通関業者(AEO)の認定を得る
- 2018年 創業100周年を迎える

お問い合わせ先

輸出に関すること……………TEL:093-321-8332

輸入に関すること……………TEL:093-321-8333

ホームページ <https://www.monryo.co.jp>



日本通運株式会社



日本通運は、 世界をつなぐ、動かす。



2022年1月4日より
日本通運グループは、NXグループとして
ホールディングス体制へと移行しました。



国際海上輸送

日本通運は、独自コンテナや、三国間相互輸送等、様々な輸送分野で蓄積した経験と実績そして最新情報システムに裏打ちされた豊富な輸送メニューを用意しています。グローバルにおける最適なロジスティクスを実現します。



国際複合輸送

船舶・航空・鉄道・トラックの各種輸送モードを組み合わせるにより、それぞれのメリットを生かした複合一貫輸送商品です。複数輸送モードを組み合わせるにより、輸送コスト、リードタイムの最適化を実現します。



倉庫業務

国内No.1の倉庫面積とネットワークを保有し、企業の在庫拠点、供給拠点としての利用や、国際輸送のサポート拠点など、物流センターを戦略ロジスティクスの核としてさまざまなニーズにお応えしています。

お問い合わせ先

【輸出】日本通運株式会社 門司海運支店 営業第1グループ ☎093-332-5241

【輸入】日本通運株式会社 門司海運支店 営業第2グループ ☎093-331-2236

西海岸ストのBCPに！北米向け混載 新サービス！！

日本発 北米東海岸経由 シカゴ向け混載サービス

シカゴCFSよりデトロイト/ナッシュビル/アトランタCFSへも転送可能
輸入者様指定納入先への配達可能



西海岸の港湾混乱を回避

西海岸を経由しないルートのため、西海岸の港湾混乱の影響を受けず『リードタイムの見える化』が可能です。

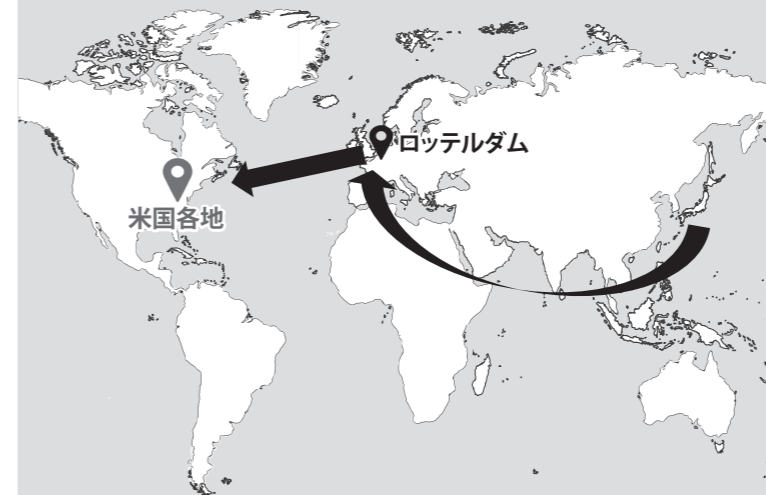
コンテナ・インタクト輸送による ダメージ削減

東京港にて船積み後、シカゴCFSまで一度もコンテナを開封しません。貨物のハンドリング回数が少なく、安全にシカゴCFSまで輸送可能です。

発着ー貫輸送管理体制を確立

発着地とも自社CFSによる高品質なオペレーションを実施します。シカゴCFSから米国各地への配達も可能です。

日本発 欧州ロッテルダム経由 北米向け混載サービス



豊富な仕向け地

NEW YORK, CHICAGO, HOUSTON など
※Co-loaderのサービスに準じます

煩雑な手続き不要

ロッテルダム経由でも通常の北米向けと同様の手配で輸送可能です。

NXグループのトータルサポート

日本、オランダ、アメリカで連携し、貨物現地到着までサポートします。

山九株式会社



No.1 アウトソーサー To Be Your Best Partner

**世界に広がるネットワークを駆使し、
お客様のサプライチェーンを最適化する、トータル物流企業です。**

多品種・少量生産商品や、世界マーケットに向けての製品販売において、物流の最適化は収益力向上の鍵を握っていると言っても過言ではありません。国内外に150カ所以上、延べ120万㎡以上の物流拠点を保有し、グローバル企業からも高く評価された物流システムでお客様の物流工程をトータルサポート致します。

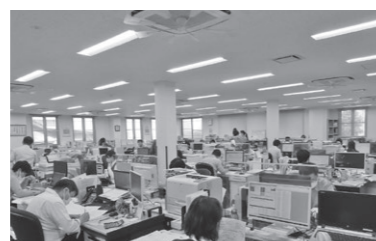
港湾運送事業

北九州港は東京と上海の中心位置にあり、国際物拠点として最高のロケーションにあります。その北九州港に隣接した地域トップクラスの設備と実績であらゆるお客様に最適化したサービスをご提供します。



輸出入通関業務

お客様のグローバル事業推進のために、経験豊富なスタッフが、輸入通関に関する業務、船舶代理店業務を行います。すべての物流をトータルにサポートさせて頂くことにより、最適化したサービスをご提案致します。



倉庫事業

地域トップクラスの保有面積を有し、お客様のニーズに合わせて、最適なロケーション&設備をご提供します。一般品はもちろん、若松・小倉・苅田に天井クレーン付き倉庫を完備し、超重量物の取扱も可能です。



お問い合わせ先

- 北九州地区
北九州支店 営業企画グループ
TEL:093-884-9648
- 福岡地区
福岡支店 企画・営業グループ
TEL:092-632-3993

ありがとうの気持ちが会社の名前です。

SANKYU

山九の社名の由来は「ありがとう」という感謝の心からきており、「人を大切にする心」を基本理念として掲げています。

1918年の創業から100年を超える企業活動のなかで「人」と「感謝」という一貫したポリシーを持ちお客様のベストパートナーとして、世界で選ばれるNO.1アウトソーサー企業を目指して私たち山九グループはさまざまなチャレンジを続けて参ります。

2022年11月 京都府苅田地区に危険物倉庫が完成しました!



- 《倉庫規模》 3棟:約270坪(1棟:約45坪×2室=約90坪)
- 《倉庫設備》 ①常温倉庫:2棟(4室) B・C棟
②冷蔵倉庫:1棟(2室) A棟
+5℃~+15℃の間で温度設定が可能。(各室で別々の温度設定が可能)
③その他危険物屋内貯蔵所に適合した設備を設置。
- 《保管貨物》 危険物第4類
第2石油類(非水溶性・水溶性)
第3石油類(非水溶性・水溶性)
※運用開始時点では上記危険物を保管致しますが、運用上変更する可能性があります。
- 《その他》 ①営業倉庫・保税倉庫
②セキュリティー(各扉にセンサー設置・防犯カメラ)
③弊社システム(Web LINKS)を使用した在庫管理いつでもWebから在庫管理が可能
※注:Webからの確認は事前登録が必要です。

門司港運株式会社



門司港における80年の歴史と
実績で培った実力のプロ集団
より速く、より確実に。

「今日」と豊かな「明日」を結ぶ信頼の絆

地元、門司港で80年にわたって港湾運送事業全般の業務に携わり、博多、苅田、下関及びひびきと事業を展開し、貨物のセキュリティ管理とコンプライアンス（法令遵守）の体制を整備。お客様のご要望にお応えべく「港湾イノベーション」を合言葉に、迅速・的確な業務と安心のサービスを提供致します。



会社沿革

1942(昭和17)年	港湾運送事業等統制令に基づき関門港の全船内荷役業者を統合し、関門船舶荷役株式会社を設立	1988(昭和63)年	太刀浦出張所開設並びに上屋完成
1950(昭和25)年	門司港運株式会社と改称 税関貨物取扱人免許取得	1990(平成2)年	貨物利用運送事業免許取得
1953(昭和28)年	船舶代理店業務開始	1999(平成11)年	本社新社屋完成
1962(昭和37)年	船内荷役事業免許取得	2007(平成19)年	福岡営業所開設
1963(昭和38)年	はしけ運送事業免許取得 一般港湾運送事業免許更新取得	2009(平成21)年	グリーン経営(倉庫業)認証登録
1969(昭和44)年	下関事務所開設 苅田港出張所開設	2011(平成23)年	AEO 特定保税承認者(届出蔵置場)取得
1970(昭和45)年	内航運送取扱業免許取得	2012(平成24)年	AEO 認定通関業者認定 門司港サイロ株式会社設立
1974(昭和49)年	通関業許可取得	2013(平成25)年	東京事務所開設
1986(昭和61)年	倉庫業許可取得 港湾荷役事業免許更新取得(船内荷役と沿岸荷役が一本化)	2017(平成29)年	ひびき営業所開設
		2021(令和3)年	北九州市「北九州市SDGS登録制度」登録 国土交通省「みなとSDGSパートナー登録制度」登録
		2022(令和4)年	創立80周年

門司港運株式会社 〒801-0841 北九州市門司区西海岸1丁目1番11号

TEL: 093-321-3261(代) FAX: 093-321-0669

HPアドレス <https://www.mojikoun.co.jp> 代表メール mkk@mojikoun.co.jp

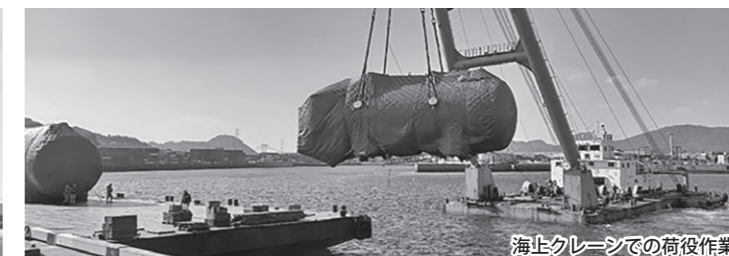
お問い合わせ先

港湾運送事業部門

船内荷役は港湾運送の出発点です。創立以来の経験と実績に基づき、熟練の作業員による高度な技術と高性能作業機器を駆使して、迅速かつ安全に作業を実施。加えて新鋭大型機器や重量物特殊車輛や一般車輛、一般貨物に対応した自動車運送取扱業等の活用により、海陸一貫直営作業を実現しており港湾運送事業の中核的役割を果たしています。



大型荷役機器



海上クレーンでの荷役作業

お問い合わせ先

港運部作業課 / 093-321-0442

輸出入貨物取扱部門 (通関業、貨物利用運送業、輸出梱包業)

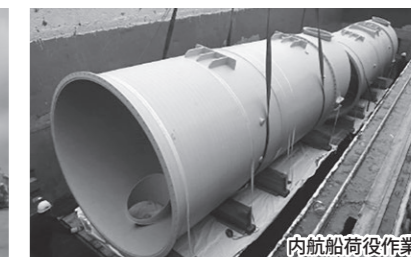
当社は輸出入通関業務において、門司税関管内で常にトップクラスの実績を上げております。独自のシステムによる迅速・確実な業務も非常に高く評価され、多くの信頼を頂いております。梱包業についても長年の経験と豊富なアイデアで、多様化する市場のニーズにマッチした最適な梱包を提供。また、運送業は輸出入貨物の取り扱いから船積み、輸入貨物の納品まで、綿密な連携のもとに全国をくまなくカバーしています。



コンテナ作業



クレーン作業



内航船荷役作業

お問い合わせ先

輸出入貨物部 / 093-321-3266(門司港、下関港含む) 福岡営業所 / 092-481-3035(博多港)

倉庫部門

肥料の原料を専門に取り扱っています。動物検疫(消毒)等規制に対応した特殊倉庫をはじめ、定温、サイロを有した施設を保有し、バラ貨物から有姿袋まで様々な貨物の取り扱いに対応しています。船舶代理店など他部門と密接に関わりながら、海陸一貫直営作業を実施し、肥料原料の安定供給に貢献しています。



バラ作業



バラ倉庫



バラ船荷役作業

お問い合わせ先

業務部業務課 / 093-321-6685(肥料関連) 倉庫部倉庫課 / 092-321-1281(飼料関連)

掲載企業一覧

株式会社ジェネック

<https://www.geneq.co.jp>



北九州物流営業グループ

〒801-0805 北九州市門司区太刀浦海岸 22-1 TEL：093-331-2111 (代表)

三井倉庫九州株式会社

<https://www.mitsui-soko.com>



門司地区／北九州支店 営業推進課 (担当窓口：金子) TEL：093-331-6823

博多地区／営業部 営業開発課 (担当窓口：一安) TEL：092-481-6633

門菱港運株式会社

<https://www.monryo.co.jp>



輸出に関すること／TEL：093-321-8332

輸入に関すること／TEL：093-321-8333

日本通運株式会社

<https://www.nittsu.co.jp>



輸出／日本通運株式会社 門司海運支店 営業第1グループ TEL：093-332-5241

輸入／日本通運株式会社 門司海運支店 営業第2グループ TEL：093-331-2236

山九株式会社

<https://www.sankyu.co.jp>



北九州地区／北九州支店 営業企画グループ TEL：093-884-9648

福岡地区／福岡支店 企画・営業グループ TEL：092-632-3993

門司港運株式会社

<https://www.mojikoun.co.jp>



〒801-0841 北九州市門司区西海岸 1 丁目 1 番 11 号

TEL：093-321-3261 (代) FAX：093-321-0669

代表メール mkk@mojikoun.co.jp



公 益 北九州貿易協会
社 団 法 人

